

OSMOTIZZATORE DI NUOVA  
INSTALLAZIONE  
Q = 1700 lt/h

SERBATOIO ACCUMULO ACQUA  
OSMOTIZZATA (esistente)  
Cap. 1100 lt

AUTOCLAVE ACQUA  
OSMOTIZZATA  
Q = 3 mc/h  
H = 4 bar  
WILO MOD. GPH2-405

COLLETTORE IN PVC  
ACQUA OSMOTIZZATA

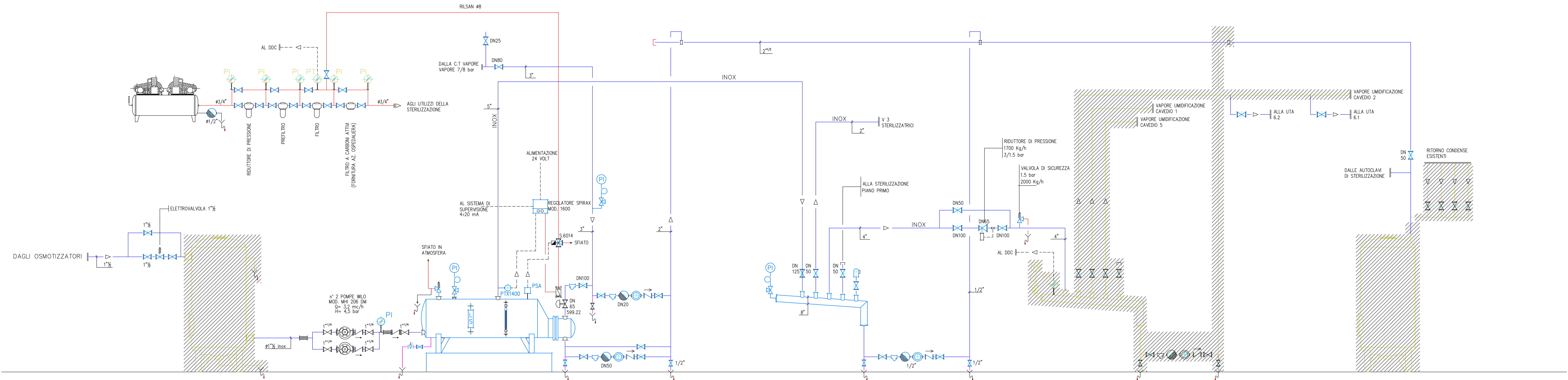
COLLETTORE ACQUA  
ADDOLCITA

ACQUA ADDOLCITA FREDDA

LEGENDA		LEGENDA	
SIMBOLO	DESCRIZIONE	SIMBOLO	DESCRIZIONE
	VALVOLA DI INTERCETTAZIONE		IMBUTO DI SCARICO
	VALVOLA DI RITEGNO		SONDA DI PRESSIONE
	VALVOLA A DUE VIE PNEUMATICA		VALVOLA ELIMINAZIONE ARIA
	VALVOLA DI TARATURA		MISURATORE DI PORTATA
	VALVOLA A DUE VIE MOTORIZZATA		RIDUTTORE DI PRESSIONE
	VALVOLA DI SICUREZZA		INTERRUTTORE DI LIVELLO
	FILTRO		REGOLATORE DI LIVELLO
	TERMOMETRO		INDICATORE DI PASSAGGIO
	MANOMETRO		SCARICATORE DI CONDENZA
	MANOMETRO CON RICCIOLO E RUBINETTO DI PROVA		FILTRO ARIA COMPRESSA
			ANTIVIBRANTE

PARTI DELL'IMPIANTO ESISTENTI

CIRCUITO ACQUA OSMOTI



SERBATOIO ACCUMULO ACQUA  
OSMOTIZZATA PER GENERATORE VAPORE  
ESISTENTE  
Cap. 3000 lt

GENERATORE INDIRETTO DI VAPORE  
SPIRAX MOD. GV6-2000-3507-212K  
Produz. = 2000 Kg/h  
Press. = 3.2 Bar  
Primario vapore 6 bar (valore cautelativo)

COLLETTORE VAPORE  
INOX  
Press. = 3 bar

COLLETTORE VAPORE  
INOX  
(esistente)

SERBATOIO ACCUMULO  
CONDENSE  
(esistente)  
Cap. 2000 lt

CIRCUITO VAPORE

**SERVIZIO SANITARIO REGIONALE  
EMILIA-ROMAGNA**  
Azienda Ospedaliero-Universitaria di Modena  
Policlinico

**SERVIZIO UNICO ATTIVITA' TECNICHE**  
Via Del Pozzo, 71 - Modena  
Tel. 059/4222614 - Fax 059/4222695  
e-mail: tecnico@policlinico.mo.it

PROG. MA/031/2019 - POLICLINICO  
NUOVO BLOCCO TECNOLOGICO - PIANO SEMINTERRATO  
PROGETTO PER IL RINNOVO  
DELLA CENTRALE DI STERILIZZAZIONE



IL DIRETTORE GENERALE  
Dott. I. Trenti

IL DIRETTORE SANITARIO  
Dott. L. Sircona

SERVIZIO UNICO ATTIVITA' TECNICHE  
Ing. A. Bertacchi

AS-BUILT  
MECCANICI (2001)  
SCHEMA FUNZIONALE  
CENTRALE

7

MARZO 2019

MA031201917.dwg

GRUPPO DI PROGETTAZIONE

Ing. A. Bertacchi  
Geom. M. Asciano  
P.I. M. Guerzoni  
Dis. A.R. Malagoli